

SPASER 2025

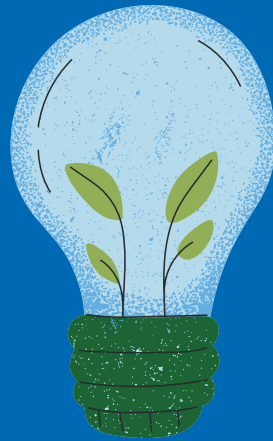


Schéma de Promotion des
Achats publics Socialement et
Ecologiquement Responsables

SOMMAIRE

- 3** Le mot du Président-directeur général

- 4** Présentation d'IFPEN

- 5** Le SPASER : contexte et objectifs

- 7** Axe 1 : S'engager pour des achats à faible intensité carbone

- 11** Axe 2 : S'engager pour des achats socialement responsables et inclusifs

- 15** Axe 3 : S'engager pour des achats éthiques, circulaires et durables

Le mot du Président-directeur général

Nous sommes fiers de vous présenter notre SPASER, le Schéma de Promotion des Achats publics Socialement et Ecologiquement Responsables d'IFP Energies nouvelles. Ce document stratégique s'inscrit dans le cadre de notre démarche de Responsabilité Sociétale des Organisations, dont les achats durables constituent une composante essentielle.



Pierre-Franck CHEVET,
Président-directeur général

Le SPASER incarne notre engagement à structurer une démarche d'achats responsables, en intégrant durablement des considérations sociales et environnementales dans nos procédures. Plus qu'un simple cadre, c'est une opportunité pour IFPEN de renforcer son rôle d'acteur engagé dans la triple transition écologique, énergétique et numérique, tout en contribuant activement aux Objectifs de Développement Durable.

Les objectifs et indicateurs sociaux et environnementaux que nous fixons par ce document permettent de systématiser l'intégration de ces exigences dans nos cahiers des charges, mobilisant et sensibilisant ainsi l'ensemble de nos parties prenantes.

Je suis convaincu que collectivement, nous pouvons faire de nos politiques d'achat des leviers puissants pour un impact positif sur l'environnement, le progrès social et le dynamisme économique local.

Présentation d'IFPEN

INNOVER POUR UN MONDE DÉCARBONÉ ET DURABLE

IFPEN est l'Institut national pour la recherche et innovation et la formation en énergie, mobilité et environnement. Ses équipes innovent pour un monde décarboné et durable depuis les concepts scientifiques jusqu'aux solutions technologiques. Procédés, équipements, produits, logiciels ou services : ses innovations bas-carbone posent les jalons de la transition énergétique et écologique et facilitent l'émergence de filières industrielles d'avenir. IFPEN imagine avec audace et conçoit avec rigueur les solutions pour la société de demain.



L'AMBITION D'IFPEN

Être un acteur engagé de la triple transition écologique, énergétique et numérique, un institut ouvert sur la société, créateur de valeur et d'emplois, s'appuyant sur la richesse de ses personnels, et un tiers de confiance des pouvoirs publics pour la transition écologique.



Le SPASER : contexte et objectifs

Qu'est-ce qu'un SPASER ?

Le SPASER (Schéma de promotion des achats publics socialement et écologiquement responsables) est un outil de performance et de mesure de l'achat public durable.

Instauré par la loi n°2014-856 du 31 juillet 2014 relative à l'économie sociale et solidaire, complétée par la loi n°2015-992 du 17 août 2015 relative à la transition énergétique pour la croissance verte, il repose sur trois piliers :

- réduire l'impact environnemental des achats ;
- soutenir les acteurs économiques locaux ;
- encourager l'insertion sociale et professionnelle pour lutter contre les inégalités.

La loi Climat et Résilience d'août 2021 complète le dispositif en rendant obligatoire le suivi de l'atteinte des objectifs par la mise en place d'indicateurs. Enfin, la loi n°2023-973 du 23 octobre 2023 relative à l'industrie verte et le décret n°2022-767 du 2 mai 2022 (effectif au 1er janvier 2023) abaissent le seuil de volume d'achat, le rendant applicable à 50 millions d'euros annuels.

Les dispositions relatives au SPASER sont codifiées au sein de l'article L. 2111-3 du code de la commande publique.

Pourquoi un SPASER pour IFPEN ?

Au delà de l'obligation légale, le SPASER constitue un document stratégique pour IFPEN, qui lui permet :

- **de structurer sa démarche d'achats responsables**, avec pour objectif d'encourager durablement l'intégration des considérations sociales et écologiques dans les procédures et de contribuer à l'atteinte des Objectifs de Développement Durable ;
- **de valoriser une démarche stratégique** contributive à la mission et à l'ambition d'IFPEN : être un acteur engagé de la triple transition écologique, énergétique et numérique.

Le SPASER : contexte et objectifs

Le SPASER d'IFPEN : objectifs cibles

A partir du nombre d'affaires traitées annuellement, IFPEN s'est fixé les objectifs suivants pour 2026 et 2027 :



100 %

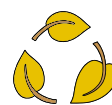
**des marchés intégrant
une considération
environnementale.**



20 %

**des marchés intégrant
au moins
une considération sociale
en 2026.**

L'objectif : 30% en 2027



20 %

**des marchés intégrant au moins
une exigence en matière
d'éthique ou d'économie
circulaire en 2026.**

L'objectif : 30% en 2027

AXE 1

S'engager pour des achats écologiquement responsables



Objectif : tendre vers 100% des marchés comportant une considération environnementale

Maîtriser et limiter
l'empreinte
environnementale
de nos achats

- Mettre en place une charte d'éco conception de nos installations/produits
- S'engager dans la norme ISO 50 001: valoriser le management de l'énergie
- Mettre en place une politique achat énergie performante
- Réduire la production de déchets et favoriser le tri
- Mesurer le bilan carbone de nos achats



Maîtriser et limiter l'empreinte environnementale de nos achats

OBJECTIF 1 : mettre en place une charte d'éco conception de nos installations et produits

Contexte :

IFPEN s'engage à valoriser le cycle de vie complet de ses équipements dans ses processus achats chaque fois que c'est possible.

Application :

Cet objectif est applicable :

- aux achats d'équipements ;
- aux achats de petits appareils électroniques ou de mesure ;
- à la conception des unités pilotes.

OBJECTIF 2 : s'engager pour répondre à la norme ISO 50 001

Contexte :

IFPEN évalue et suit ses besoins en énergie (eau/gaz/électricité) afin de rationaliser et diminuer ses consommations.

IFPEN favorise le recours aux énergies vertes ou renouvelables.

Application :

Cet objectif s'applique :

- aux consommations des infrastructures (bâtiments) ;
- aux consommations liées aux projets de Recherche et Innovation (en favorisant les solutions moins énergivores).

OBJECTIF 3 : mettre en place une politique achat d'énergie performante

Contexte

IFPEN fait en sorte d'anticiper ses achats d'énergie sur plusieurs années afin d'acheter au meilleur prix.

En parallèle, IFPEN fait en sorte de favoriser une politique de consommation raisonnée grâce notamment à la mise en place d'un plan de sobriété énergétique (PSE).

Application

Cet objectif s'applique à l'ensemble des achats à fort impact énergétique. Les partenaires devront ainsi faire preuve d'intérêt pour la mise en place et l'application d'un PSE dans les solutions proposées.

OBJECTIF 4 : réduire la production de déchets et favoriser le tri

Contexte:

IFPEN a mis en place une politique de tri et de réduction des déchets depuis plusieurs années, dans le respect de la législation en vigueur.

Application :

Cet objectif s'applique à l'ensemble des achats : chaque partenaire doit pouvoir justifier de son engagement en matière de tri et de gestion des déchets.

AXE 1

S'engager pour des achats écologiquement responsables

Maîtriser et limiter l'empreinte environnementale de nos achats

OBJECTIF 5 : mesurer l'impact carbone de nos achats

Contexte

IFPEN a mis en place une stratégie de long terme afin de diminuer ses émissions de gaz à effet de serre (GES), visant un alignement avec les objectifs fixés par l'Etat et la Stratégie Nationale Bas-Carbone (SNBC).

Application

Cet objectif s'applique à l'ensemble des achats : chaque partenaire doit pouvoir justifier de ses propres engagements en matière de réduction des GES.

AXE 2

S'engager pour des achats socialement responsables et inclusifs

5 ÉGALITÉ ENTRE LES SEXES



8 TRAVAIL DÉCENT ET CROISSANCE ÉCONOMIQUE



10 INÉGALITÉS RÉDUITES



Objectif : tendre vers 20% des marchés intégrant une considération sociale en 2026 et 30% en 2027

Promouvoir l'insertion des personnes éloignées de l'emploi

- Favoriser l'emploi des travailleurs porteurs de handicap
- Systématiser l'accessibilité numérique

Garantir la sécurité de tous

- Assurer la sécurité de l'ensemble des salariés et des prestataires

Promouvoir l'équité sociale

- Favoriser la politique sociale en faveur de l'égalité Femmes/Hommes
- Favoriser la politique sociale en faveur de l'emploi des jeunes sans qualification



AXE 2

S'engager pour des achats socialement responsables et inclusifs

Promouvoir l'insertion des personnes éloignées de l'emploi

OBJECTIF 1 : favoriser l'emploi des travailleurs porteurs de handicap

Contexte :

IFPEN souhaite s'investir dans le développement de l'accès à l'emploi pour les personnes porteuses de handicaps, en renforçant les achats intégrant une considération sociale et en sensibilisant les prescripteurs internes.

Application :

Cet objectif est applicable à toutes les familles d'achats en favorisant les partenariats avec des ESAT*, ESS** et EA***.

*ESAT : Etablissement et Service d'Accompagnement par le Travail

**ESS : Entreprise du Secteur Solidaire

***EA : Entreprise Adaptée

OBJECTIF 2 : systématiser l'accessibilité numérique

Contexte :

IFPEN souhaite s'investir dans l'accompagnement professionnel des personnes porteuses de handicaps.

Application :

Cet objectif est applicable principalement aux achats informatiques en valorisant les offres et logiciels qui facilitent l'accessibilité numérique ainsi que les plans de progrès associés.

AXE 2

S'engager pour des achats socialement responsables et inclusifs

Garantir la sécurité de tous

OBJECTIF 3 : assurer la sécurité de l'ensemble des salariés et des prestataires

Contexte :

IFPEN, à travers sa politique sécurité, met tout en œuvre pour maintenir un haut niveau de prévention des risques et assurer le bien-être de ses salariés et de ses prestataires.

Application :

Cet objectif est applicable à toutes les familles d'achat, en favorisant les engagements en matière de sécurité et de santé des prestataires.

AXE 2

S'engager pour des achats socialement responsables et inclusifs

Promouvoir l'équité sociale

OBJECTIF 4 : lutter contre les discriminations sociales et favoriser l'égalité femmes/hommes

Contexte :

IFPEN souhaite s'investir dans la lutte contre les discriminations et particulièrement sur celles liées au genre, en favorisant l'égalité professionnelle femmes/hommes.

Application :

Cet objectif s'applique à toutes les procédures achats et permettra de valoriser les offres d'entreprises ayant une politique sur l'égalité professionnelle entre les femmes et les hommes et d'exclure les entreprises condamnées pour pratiques discriminantes.

OBJECTIF 5 : favoriser l'emploi des jeunes sans qualification

Contexte:

IFPEN souhaite faciliter l'accès à l'emploi des jeunes sans qualification afin de les accompagner dans leur évolution professionnelle.

Application :

Cet objectif s'applique à tous les marchés de services et à toutes les procédures d'achats techniques et de travaux susceptibles de donner accès à des heures de formation par l'activité à des publics éloignés de l'emploi.

AXE 3

S'engager pour des achats éthiques, circulaires et durables



Objectif : tendre vers 20% des marchés intégrant une clause éthique et circulaire en 2026 et 30% en 2027

Faciliter l'accès
aux petites
structures

- Maîtriser et respecter les délais de paiement
- Favoriser les contrats avec des TPE/PME et les contrats en circuit court

Lutter contre la
corruption

- Mettre en place des mesures pour lutter contre la corruption sous toutes ses formes

Promouvoir
l'économie
circulaire

- Favoriser le recours à la seconde main, l'occasion, les achats reconditionnés
- Faciliter l'échange, le partage ou le recyclage en interne via une plateforme dédiée



AXE 3

S'engager pour des achats éthiques, circulaires et durables

Faciliter l'accès aux petites structures

OBJECTIF 1 : maîtriser et respecter les délais de paiement

Contexte :

IFPEN souhaite faciliter l'accès à ses marchés à toutes les entreprises, quelle que soit leur taille et garantir une relation de confiance avec ses partenaires.

Application :

Cet objectif vise à respecter les délais de paiement (hors litiges) afin de favoriser les partenariats avec ses fournisseurs. L'utilisation d'outils adaptés et performants permettra le respect de cet engagement.

OBJECTIF 2 : favoriser les contrats avec des TPE/PME et les contrats en circuit court

Contexte:

IFPEN souhaite faciliter l'accès à ses marchés pour les TPE/PME et les contrats en circuits courts afin de limiter les intermédiaires. L'allotissement de certains marchés permettra aux petites structures d'y répondre selon leur cœur de métier.

Application :

Cet objectif s'applique à toutes les procédures achats, dans le respect des contraintes techniques des prescripteurs.

AXE 3

S'engager pour des achats éthiques, circulaires et durables

Lutter contre la corruption

OBJECTIF 3 : mettre en place des mesures pour lutter contre la corruption sous toutes ses formes

Contexte :

IFPEN applique et respecte la loi SAPIN 2 relative à la transparence, à la lutte contre la corruption et à la modernisation de la vie économique.

Application :

Cet objectif s'applique à l'ensemble des procédures d'achats et des salariés IFPEN, en refusant toute forme de corruption.

AXE 3

S'engager pour des achats éthiques, circulaires et durables

Promouvoir l'économie circulaire

OBJECTIF 4 : favoriser le recours à la seconde main, à l'occasion et aux achats reconditionnés

Contexte :

IFPEN souhaite favoriser la mise en place de partenariats avec des salles de vente aux enchères, des sociétés de revente/réemploi, des éco-organismes agréés ou des associations, pour éviter la destruction des équipements obsolètes mais encore fonctionnels.

Application :

Cet objectif s'applique aux procédures d'achats de matériels et d'équipements. IFPEN sera attentif à la possibilité de réemployer les matériels achetés en vue de les revendre ou de les céder à des associations en recherche de matériels d'occasion.

OBJECTIF 5 : faciliter l'échange, le partage ou le recyclage en interne via une plateforme dédiée

Contexte:

IFPEN souhaite favoriser la mise à disposition d'équipements inutilisés au profit des différentes unités de recherche.

Application :

Cet objectif – interne – doit faciliter la mise en relation entre les salariés qui cherchent ou mettent à disposition des équipements.

La plateforme d'échange « Recyclab » permet ces échanges et devra, dans les années à venir, devenir une alternative systématique aux achats de produits neufs quand cela est possible en interne.



WWW.IFPENERGIESNOUVELLES.FR